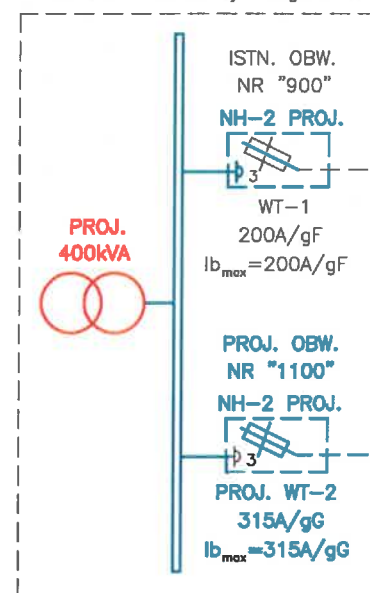


T-60938 "Skarszewy Drogowców"

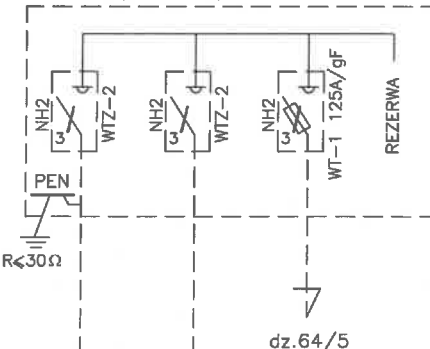


YAKY 4x120 l=45m "900"
+Fe/Zn 25x4

PROJ. YAKXS 4x240 l=41m(31m) "1100"
+Fe/Zn 25x4

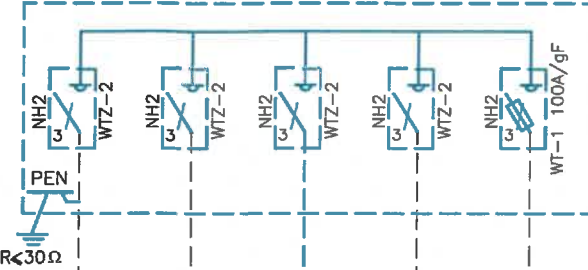
YAKY 4x120 l=37m "900"
+Fe/Zn 25x4

Z3401198
KRSN-00/3R-NH2/F



YAKXS 4x120 "900" T-60938
+Fe/Zn 25x4
kier. Z3401199

Z3403479 PROJ. WYMIANA
KRSN-0/5R-NH2/F PROJ.
KRSN-00/4R-NH2/F DEMONTAŻ

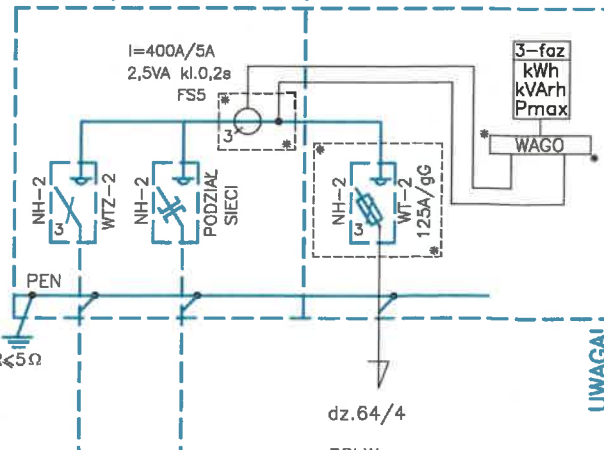


YAKXS 4x35 l=8m "900"
+Fe/Zn 25x4

YAKXS 4x120 l=60m "900"
+Fe/Zn 25x4

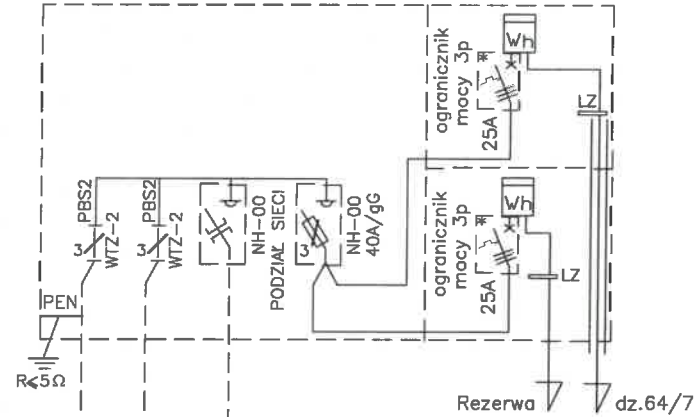
PROJ. YAKXS 4x240 l=11m(6m) "900"
+Fe/Zn 25x4

PODZIAŁ SIECI PROJ.
T-60938/T-60938
OBW.1100/OBW.900
Z3411095 PROJ.
KRSN-PP/2R-NH2+1R-NH2/F



dz.64/4
80kW
P/24/040154

PODZIAŁ SIECI ISTN.
T-60938/T-60938
OBW.900/600
Z3403480
KRSN-P2/2F-NH2/2R-NH00/F



YAKXS 4x35 "600" T-60938
+Fe/Zn 25x4
kier. st. nn nr 602

YAKXS 4x120 "900" T-60938
+Fe/Zn 25x4
kier. Z3403481

Układ sieci TN-C

FIRMA **STANEL** ul. Kalinowa 1
83-033 Gołębiewo Wielkie

INWESTOR: Energa-Operator S.A.
ul. Marynarki Polskiej 130, 80-557 Gdańsk
PROJEKT: Przyłącze kablowe nn 0,4kV do dz. 64/4-budowa
Skarszewy ul. Drogowców

ZADANIE NR: OBI/34/2403514
RYSUNEK: Schemat zasilania 0,4kV

DATA: VI.2025 IMIĘ I NAZWISKO: inż. Stanisław Skulimowski
PROJEKTANT: POM/0127/PWOE/04
OPRACOWAŁ: mgr inż. Jonasz Dworek

E-02